

PANEL TACTIL DIMER



CARACTERÍSTICAS TÉCNICAS

Frecuencia inalámbrica	2.4GHz
Entrada	12-24VDC
Potencia Max	12v-192w / 24v-284w
Salidas	3
Amperios	3 x 4A
Memoria	1
Smart ilutrek	SI
IP	IP20

REFERENCIA	Definición	Medidas
31-1515	Controlador DIMER	107 x 75 x 24,5mm



ADVERTENCIAS

Utilizar con las referencias compatibles recomendadas.  
Se utilizara un aparato por zona independiente.  
Nunca se utilizara mas de 1 driver por aparato.  
La estructura arquitectonica de un proyecto puede hacer variar la distancia maxima de emisión de señal.

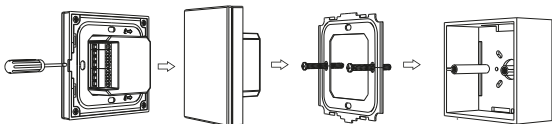
CARACTERÍSTICAS

panel táctil controlador DIMER de tamaño estandar para empotrar en cajas de instalaciones de 1 pieza.  
Se podran regular en intensidad mediante la rueda central, regulacion de 4 niveles estandars, modo de 1 memoria y apagado tras 20seg.

NORMATIVA Y SEGURIDAD

EMC - EN 301489, EN 62479  
LVD - EN 60950  
RED - EN 300328

INSTALACION EN CAJA ESTANDAR



PLANOS MEDIDAS

