



CARACTERÍSTICAS TÉCNICAS

Largo	2mts
Medida max interior	33mm
Material	Aluminio - AL6063-T5
Anodizado	SI
Material tapas laterales	Plastico
Inserción difusores	Presión
Potencia máxima	26w/mt
Acabados	Aluminio / blanco / Negro
IP	IP20

REFERENCIA	Definición	Acabados
31-1346	Perfil empotrable	Aluminio/ Blanco / Negro
31-1246	Difusor mate	Mate
31-1347-S	Tapa lateral (sin orificio)	Aluminio/ Blanco / Negro

CARACTERÍSTICAS

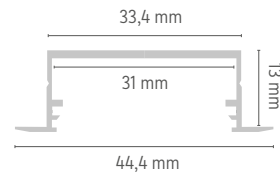
Perfil empotrable pensado para crear lineales anchos en techos de pladur, gracias a sus 13mm de profundidad no intercede con la perfilera de sujeción del pladur, pudiendo hacer lineales largos y continuos. Todos los perfiles se venderan en tramos de 2mts.



ADVERTENCIAS DE MONTAJE

No instalar tiras led que superen la potencia recomendada, si se superara dicha potencia ilutrek no se haria cargo de posibles daños en la tira y en el perfil. Se recomienda instalar componentes que sean de la misma familia. La humedad y los rayo UV podrán dañar los difusores de luz modificando su color o aumentando su fragilidad.

PLANO MEDIDAS

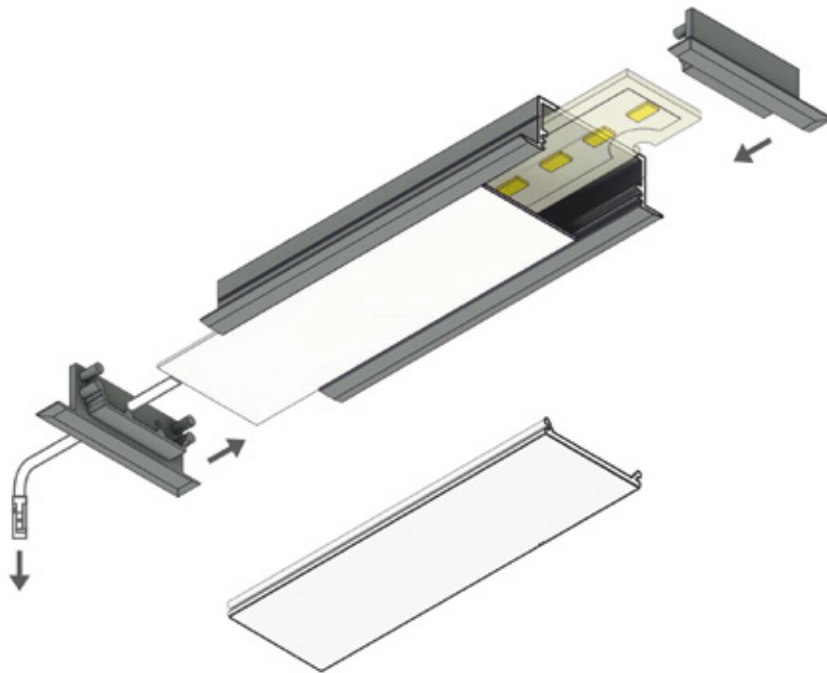
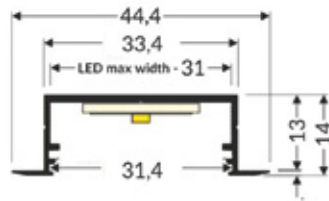


RECOMENDACIONES

- ① Recordar utilizar las herramientas adecuadas para cortar todos los perfiles y que estos no soporten daños.
- ② Tener en cuenta siempre la máxima potencia que soporta el perfil para no sobre calentarlo y que pueda deformarse a cause de las altas temperaturas.
- ③ Revisar perfil y difusores antes de instalar por si tienen algún desperfecto.
- ④ Recordar que los difusores matizados podran reducir en un pequeño porcentaje la emisión de luminica de las tiras led.
- ⑤ No usar productos quimicos que puedan dañar el cuerpo del perfil de aluminio al igual que sus difusores.
- ⑥ Recordar que los rayos UV pueden llegar a dañar los difusores y los perfiles de aluminio con el tiempo.



ESQUEMA INSTALACIÓN



TAPAS LATERALES



31-1347